

## **AUTOPOMPA POŻARNICZA ZIEGLER**

### **typ FP 16/8-1HH (FPN 10-2000-1H + FPH 40-250-3)**

Pożarnicza pompa wirowa przewidziana do zabudowy na samochodzie pożarniczym z przystawką mocy od 90 kW (122 KM).

Jest to pompa kombinowana, z układem normalnego i wysokiego ciśnienia. Składa się z jednostopniowej pompy normalno-ciśnieniowej oraz wielostopniowej części wysokociśnieniowej.

#### **Wydajność pompy:**

przy podawaniu wody pod normalnym ciśnieniem:

z jedną nasadą ssawną STORZ 110

2500 l/min przy ciśn. 10 bar i geodezyjnej wys. ssania 3 m  
2800 l/min przy ciśn. 8 bar i geodezyjnej wys. ssania 1,5 m

z jedną nasadą ssawną STORZ 125

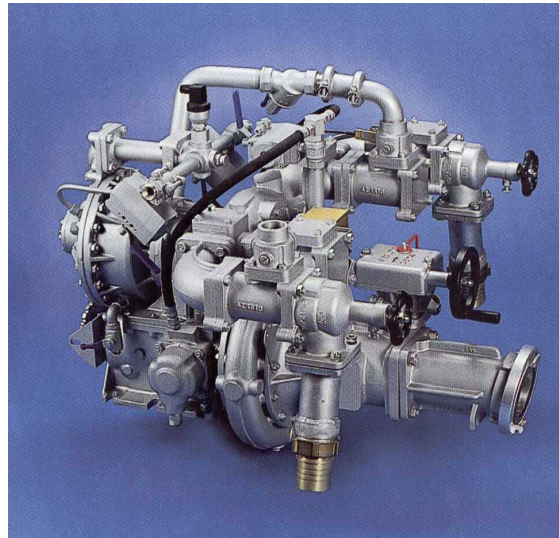
3400 l/min przy ciśn. 8 bar i geodezyjnej wys. ssania 1,5 m

przy podawaniu wody pod wysokim ciśnieniem:

400 l/min przy ciśn. 40 bar

przy pracy kombinowanej (równoczesne podawanie wody pod normalnym i wysokim ciśnieniem):

2000 l/min przy ciśn. 8 bar i geodezyjnej wys. ssania 1,5 m  
250 l/min przy ciśn. 35 bar.



**Napęd pompy:** z przystawki mocy pojazdu.

#### **Podstawowe wyposażenie:**

Jednostopniowa pożarnicza pompa wirowa: wejście ssawne z nasadą STORZ 110 lub 125, 2 lub 4 wyjścia tłoczne STORZ 75, 1 przyłącze do linii szybkiego natarcia niskiego ciśnienia, 1 przyłącze do napełniania zbiornika, 1 przyłącze do zasysania wody ze zbiornika (odcinane zaworem klapowym); pompa wysokiego ciśnienia: 1 wyjście tłoczne wysokiego ciśnienia do urządzenia szybkiego natarcia.

**Urządzenie zasysające:** całkowicie zautomatyzowany system TROKOMAT PLUS.

#### **Urządzenia pomiarowe:**

1 manometr niskiego ciśnienia i 1 manowakuometr,  
1 manometr wysokiego ciśnienia, licznik godzin pracy, obrotomierz,  
przełącznik i lampka kontrolna

**Układ sterowania pompą wysokiego ciśnienia:** zawór kulowy z przełącznikiem na linii łączącej pompę normalnego ciśnienia i pompę wysokiego ciśnienia.

**Kolor:** srebrny, RAL 9006.

**Wymiary (dł. x szer. x wys.):** 1010 x 920 x 850

#### **Dodatkowe wyposażenie (opcjonalnie):**

Złącze dla dodatkowej linii szybkiego natarcia, przyłącze dla monitora, zamocowanie i przyłącze dla dozownika, itp.

#### **Dodatkowe systemy (opcjonalnie):**

TOURMAT D, systemy: AWS i AWZ, automatyczne urządzenie odwadniające, itp.