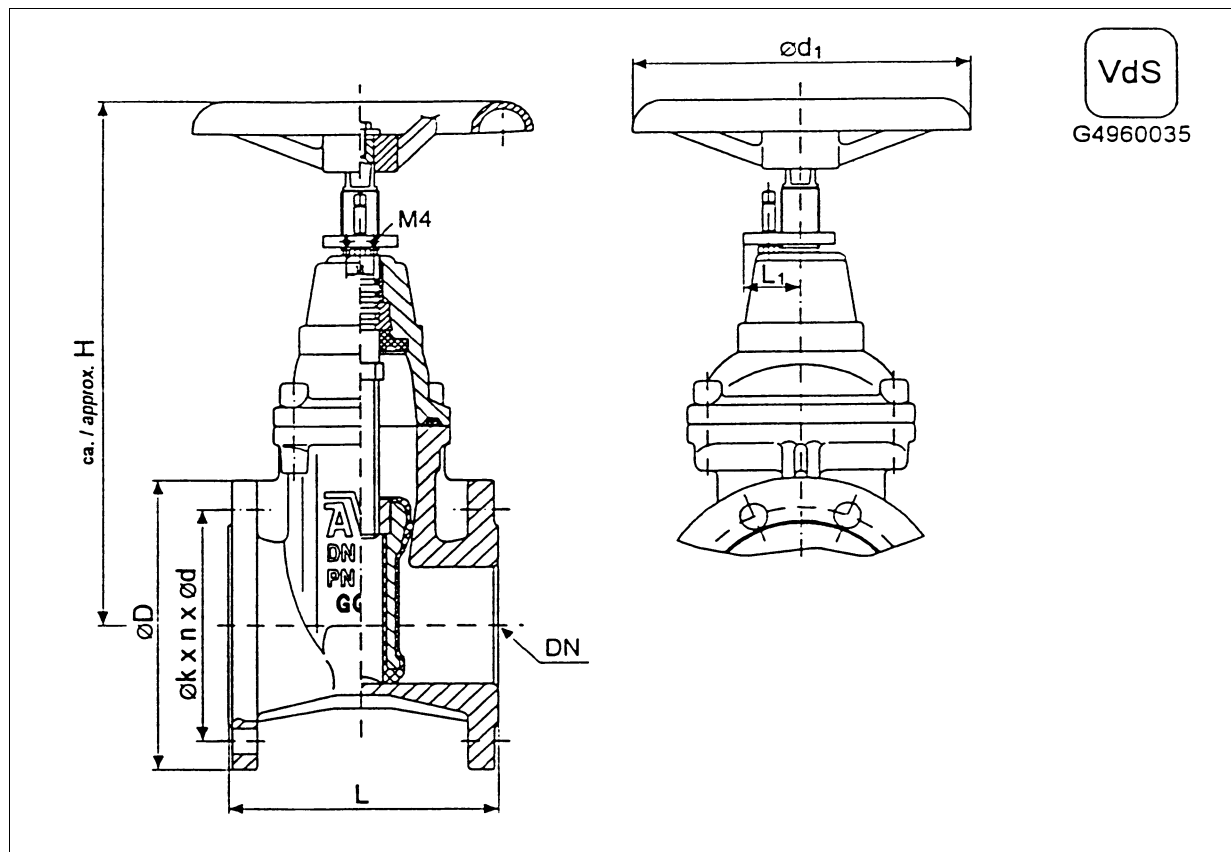


## ZAWÓR ODCINAJĄCY

### DIN 3352 DN 50-200



DN	PN	H	L	L <sub>1</sub>	Ø k x n x Ød	Ø D	Ø d <sub>1</sub>	Waga
50	16	305	150	28,5	125 x 4 x 18	165	180	11,0
80	16	375	180	31,5	160 x 8 x 18	200	225	17,5
100	16	425	190	31,5	180 x 8 x 18	220	280	23,0
150	16	540	210	35	240 x 8 x 22	285	320	44,5
200	10	665	230	40	295 x 8 x 22	340	360	62,5
200*	16				295 x 12 x 22			

Wymiary w mm, waga w kg/szt.

\* Uwaga: typ specjalny PN 16, kołnierz z 12 wywierconymi otworami

#### Specyfikacja techniczna:

typ : AVK  
 medium : woda  
 zakres temperatur : max 120°C  
 obudowa : GGG50  
 podkładka regulacyjna : GGG50 (żeliwo)  
 uszczelnienie : miękkie

Pokrycie pokrętki, obudowa zewnątrz i wewnątrz: żywica epoksydowa, RAL 3000 – czerwony

konserwacja : nie wymaga

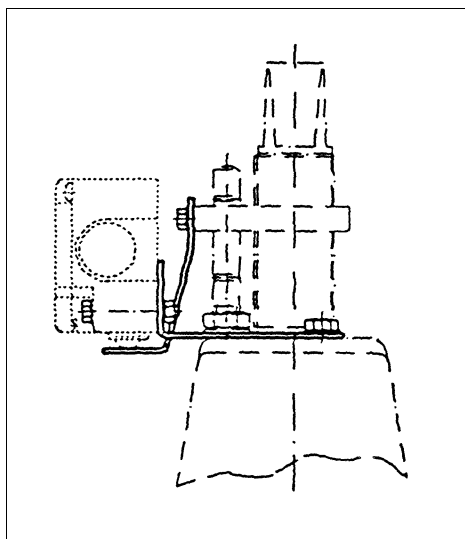
**Zawór odcinający DIN3352 DN 50-200  
i wyposażenie monitorujące zaworów odcinających AVK**

**Części zapasowe:**

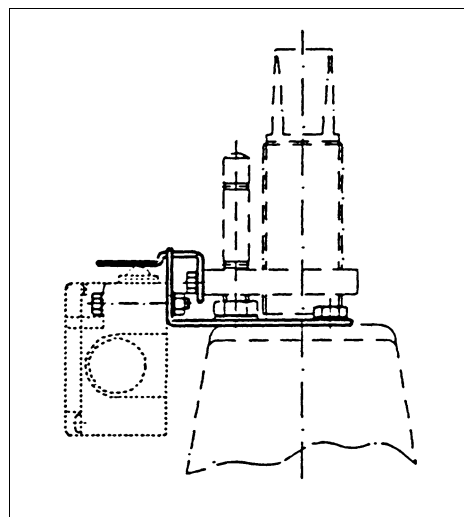
pokrętło AVK    DN50  
                       DN80  
                       DN100  
                       DN150  
                       DN200

**Wyposażenie monitorujące zaworów odcinających**

Monitorowanie pozycji otwartej



Monitorowanie pozycji zamkniętej



Opis	DN	Waga
Wyposażenie monitorujące zaworu odcinającego AVK	50	0,09
	80	0,10
	100	0,10
	150	0,13
	200	0,13

Wymiary w mm, waga w kg/szt.

konserwacja .....nie wymaga

**Normalnie nie włączony do dostawy:** wyłącznik krańcowy do monitorowania