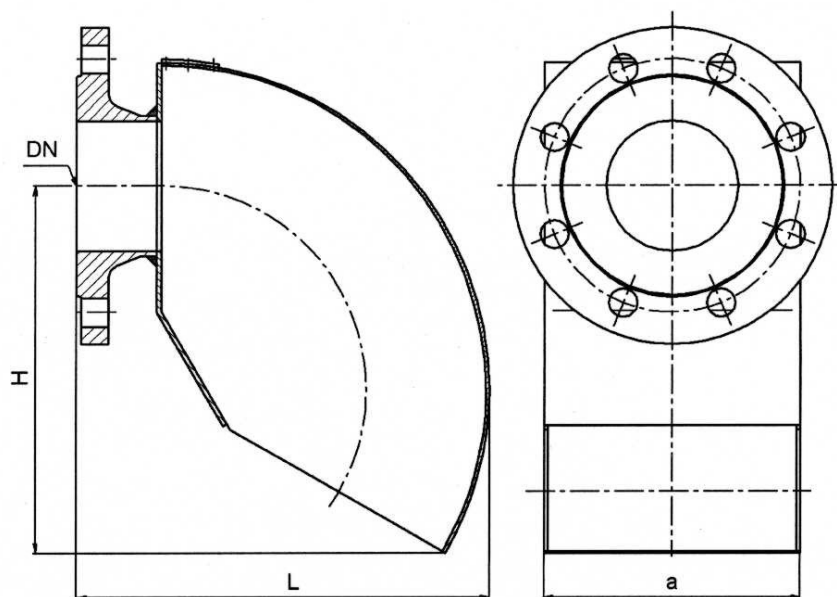


## WLEW PIANY

### typ MX-SK 80 ÷ SK 300

Wymiary w mm  
Ciężar w kg/szt.



Typ	Kołnierz	DN	L	H	a	Ciężar
MX-SK 80	DIN	80	260	231	155	7
	ANSI		280			
MX-SK 100	DIN	100	262	231	155	9
	ANSI		286			
MX-SK 125	DIN	125	265	231	155	10
	ANSI		299			
MX-SK 150	DIN	150	350	316	240	15
	ANSI		384			
MX-SK 200	DIN	200	357	316	240	19
	ANSI		397			
MX-SK 250	DIN	250	473	426	350	29
	ANSI		507			
MX-SK 300	DIN	300	473	426	350	33
	ANSI		519			

Kołnierze wg DIN 2501 PN10 / ANSI B16.5 150 lbs

#### Specyfikacja techniczna:

Materiał : stal  
 Powierzchnia : ocynkowana wg DIN EN ISO 1461  
 opcjonalnie : ocynkowana i lakierowana na kolor czerwony podobny do RAL 3000

Uwaga: Wykonanie specjalne ze stali szlachetnej – na życzenie.