

AUTOPOMPA POŻARNICZA ZIEGLER

typ FPN 10-2000-1HH (FPN 10-2000-1H + FPH 40-250-3)

Pożarnicza pompa wirowa przewidziana do zabudowy na samochodzie pożarniczym z przystawką mocy od 155 kW (211 KM).

Jest to pompa kombinowana, z układem normalnego i wysokiego ciśnienia. Składa się z jednostopniowej pompy normalno-ciśnieniowej oraz wielostopniowej części wysokociśnieniowej.

Wydajność pompy:

przy podawaniu wody pod normalnym ciśnieniem:

z jedną nasadą ssawną STORZ 110

2500 l/min przy ciśn. 10 bar i geodezyjnej wys. ssania 3 m
2800 l/min przy ciśn. 8 bar i geodezyjnej wys. ssania 1,5 m

z jedną nasadą ssawną STORZ 125

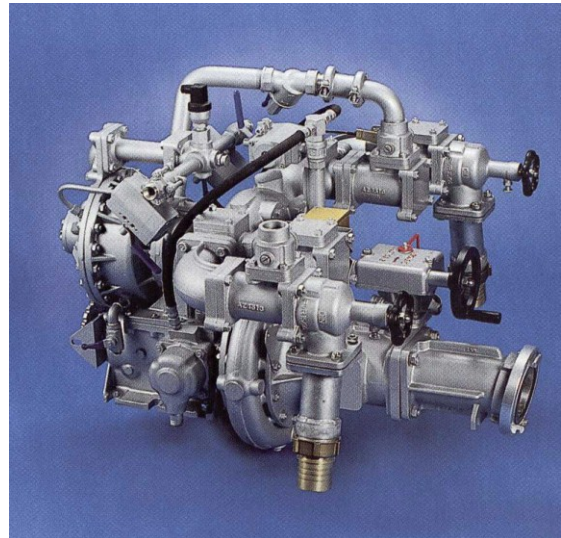
3400 l/min przy ciśn. 8 bar i geodezyjnej wys. ssania 1,5 m

przy podawaniu wody pod wysokim ciśnieniem:

400 l/min przy ciśn. 40 bar

przy pracy kombinowanej (równoczesne podawanie wody pod normalnym i wysokim ciśnieniem):

2000 l/min przy ciśn. 8 bar i geodezyjnej wys. ssania 1,5 m
250 l/min przy ciśn. 35 bar.



Napęd pompy: z przystawki mocy pojazdu.

Podstawowe wyposażenie:

Jednostopniowa pożarnicza pompa wirowa: wejście ssawne z nasadą STORZ 110 lub 125, 2 lub 4 wyjścia tłoczne STORZ 75, 1 przyłącze do linii szybkiego natarcia niskiego ciśnienia, 1 przyłącze do napełniania zbiornika, 1 przyłącze do zasysania wody ze zbiornika (odcinane zaworem klapowym); pompa wysokiego ciśnienia: 1 wyjście tłoczne wysokiego ciśnienia do urządzenia szybkiego natarcia.

Urządzenie zasysające: całkowicie zautomatyzowany system TROKOMAT PLUS.

Urządzenia pomiarowe:

1 manometr niskiego ciśnienia i 1 manowakuometr,
1 manometr wysokiego ciśnienia, licznik godzin pracy, obrotomierz,
przyłącznik i lampka kontrolna

Układ sterowania pompą wysokiego ciśnienia: zawór kulowy z przełącznikiem na linii łączącej pompę normalnego ciśnienia i pompę wysokiego ciśnienia.

Kolor: srebrny, RAL 9006.

Wymiary (dł. x szer. x wys.): 1010 x 920 x 850

Dodatkowe wyposażenie (opcjonalnie):

Złącze dla dodatkowej linii szybkiego natarcia, przyłącze dla monitora, zamocowanie i przyłącze dla dozownika, itp.

Dodatkowe systemy (opcjonalnie):

TOURMAT D, systemy: AWS i AWZ, automatyczne urządzenie odwadniające, itp.