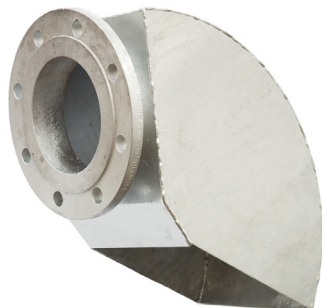


Wlewy piany typ MX-SK...


Konserwacja
nie wymaga konserwacji

Typ	Kołnierz ¹⁾	Numer art.		DN	L	H	a	Waga [kg]				
		Zn+czerwony ²⁾	Zn ³⁾									
MX-SK 80	DIN	843651	841425	80	260	231	155	7				
	ANSI	843652	841426		280							
MX-SK 100	DIN	843653	841427	100	262			316	240	9		
	ANSI	843654	841428		286							
MX-SK 125	DIN	843655	841429	125	265					426	350	10
	ANSI	843656	841430		299							
MX-SK 150	DIN	843657	841431	150	350	426	350					15
	ANSI	843658	841432		384							
MX-SK 200	DIN	843659	841433	200	357			426	350			19
	ANSI	843660	841435		397							
MX-SK 250	DIN	843661	841436	250	473					426	350	29
	ANSI	843662	841437		507							
MX-SK 300	DIN	843663	841438	300	473	426	350					33
	ANSI	843664	841439		519							

- 1) Przyłącza kołnierzowe DIN 2501 PN10 / ANSI B16.5 150 lbs
- 2) ocynkowany ogniowo DIN EN ISO 1461 - t Zn o, dodatkowo z zewnątrz gruntowany i lakierowany na kolor czerwony podobny do RAL 3000
- 3) ocynkowany ogniowo DIN EN ISO 1461 - t Zn o

Dane techniczne

Materiałstal

Uwaga

Wykonanie specjalne ze stali szlachetnej na życzenie

Wlewy piany typ MX-SK...

Rysunek wymiarowy
Wymiary podane w mm

